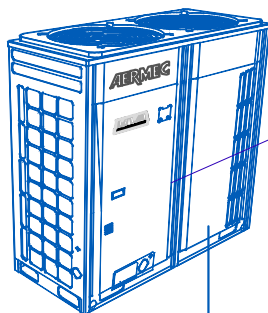
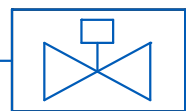


MVBM5040T



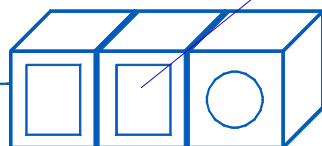
Agregat MVBM5040T AERMEC
moc chłodnicza 50,4 kW; Pobór mocy elek. 15,5kW;28A
moc grzewcza 30,3 kW; Pobór mocy elek. 13,2kW; 24A
Zasilanie:(V/~/Hz) 400/3/50; Max natężenie 47A
Natężenie prądu rozruchowego 47 A
Wymiary: WysxSzer. Głęb.1690x1340x775 [mm]
Waga 350kg, montaż na dachu. Konstrukcja wsporcza
+ wkładki antywibracyjne wg. części konstrukcyjnej

L 5,00m
0 [C]
Ø 15,9mm
Ø 28,6mm



AHUKIT5601

Ø 15.9mm
Ø 28.6mm



AHU

SYSTEM N2
Centrala nawiewna stojąca VTS
nagrzewnica/chłodziła rewersyjna (1
sekcje) moce 61,2kW/49,3kW

<div><div><div>JKPROJEKT</div><div>PRACOWNIA PROJEKTOWA</div></div><div><div>37-403 Jastkowice</div><div>ul. Wałowa 9</div><div>tel/fax:15-642-5650</div><div>tel kom: 601 292 790</div><div>e-mail:jkprojekt@interia.eu</div></div></div>			
<div>Obiekt:</div> <div>ROZBUDOWA, NADBUDOWA I PRZEBUDOWA O CZĘŚĆ MAGAZYNOWO-GARAŻOWĄ BUDYNKU MAGAZYNOWEGO, BUDOWA INSTALACJI ZEWNĘTRZNEJ ENERGETYCZNEJ, WODNEJ, KANALIZACJI DESZCZOWEJ I SANITARNEJ</div>			
<div>Adres:</div> <div>JEDN. EWID. 181801_1 STAŁOWA WOLA</div> <div>OBREB: 0003 CENTRUM</div> <div>DZIAŁKA NR 741/1,3186/2</div>			
<div>Inwestor:</div> <div>KOMENDANT POWIATOWEJ PAŃSTWOWEJ STRAŻY POŻARNEJ</div> <div>W STAŁOWEJ WOLI</div> <div>AL. JANA PAWŁA II 27, 37-450 STAŁOWA WOLA</div>			
Funkcja	Imie Nazwisko	Nr. i specjalność uprawnień	Podpis
PROJEKTANT	mgr inż. TOMASZ ŻAK	PDK/0223/PWOS/16 instalacji sanitarnych	
SPRAWDZAJĄCY	mgr inż. ANNA KUPIEC	PDK/0220/PWOS/16 instalacji sanitarnych	
Branża: SANITARNA		Faza projektu: PROJEKT TECHNICZNY	
Skala: BS		Data projektu: 10.2025	Rys. nr: WENT-6
Nazwa rysunku			
Schemat zasilania nagrzewnicy - System N1/W1.			
Zastrzega się wszelkie prawa wynikające z Ustawy o prawie autorskim. Rysunek niniejszy nie może być w całości lub w części przerysowany, uzupełniony lub odstępiony komukolwiek, bez pisemnej zgody firmy JKPROJEKT w Jastkowicach			